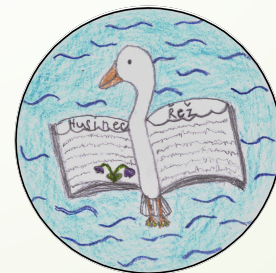




Užovka podplamatá

Natrix tessellata

Můj život v okolí Řeže



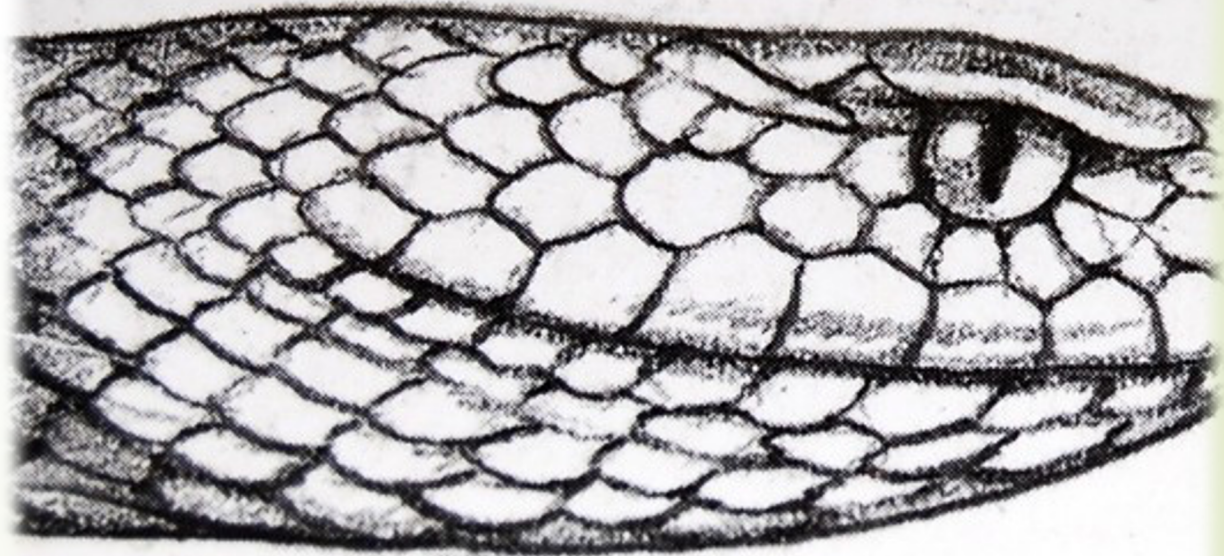
Maxmilián Kocur
3.A, ZŠ a MŠ Husinec-Řež
kocurm@husinecz.cz

Kdo jsem?

- ▶ Jsem kriticky ohrožený druh **nejedovatého** hada.
- ▶ Žiji na několika místech ČR, ale také v Husinci.
- ▶ Živím se hlavně rybami, ale nepohrdnu ani žábou ani pulcem.



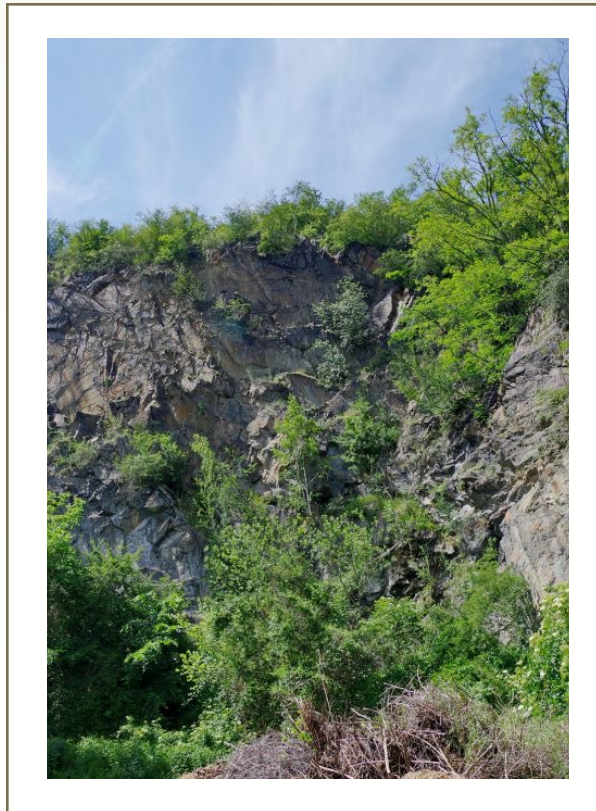
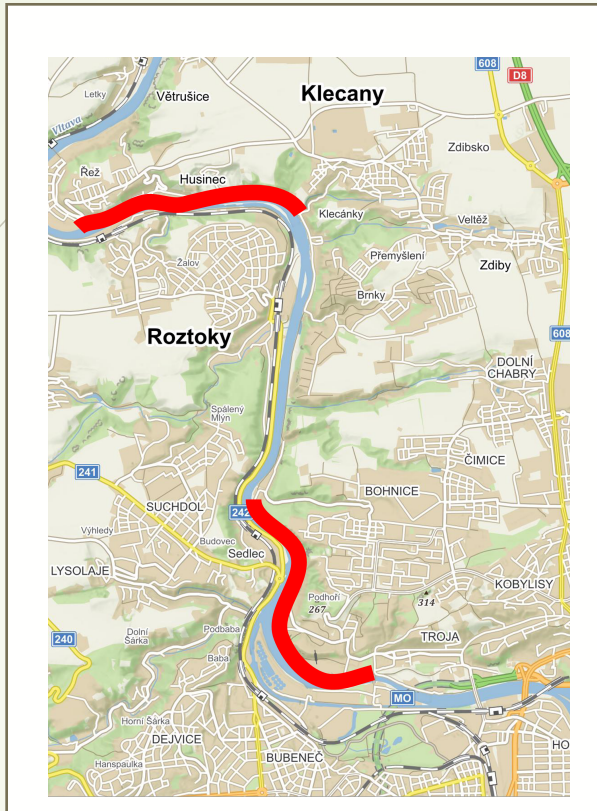
Nejšem zmije



Jak žiju?

- ▶ Od konce října do dubna spím zimním spánkem na břehu Vltavy.
- ▶ V dubnu a květnu se vydávám k řece.
- ▶ V září už jsem unavená a putuji zpátky na břeh.





Kde se pohybují?

Co mě hodně trápí?

- Potřebuji projít cesty (cyklostezky), které vytvořili lidé.
- Na některých místech jsou cesty široké a je na nich mnoho chodců, bruslařů, cyklistů, že nemohu bezpečně přejít.
- Bojím se také aut a motocyklů.
- Jako mládě se tak cítím bezradně.



Jak mě pomoci?

- Buďte ke mně ohleduplní!
- Dávejte pozor přes co jedete a kam šlapete.
- Pokud mě najdete na jaře, pomozte mě přejít **k vodě**.
- Pokud mě najdete na podzim, zařeňte mě **do skal**.
- Staň se členem hadí hlídky a pomáhej nám přecházet cyklostezku.

Jsem **užovka podplamatá** (*Natrix tessellata*)

Žiji u břehů Vltavy od Troje po Řež a pár kilometrů dále podél skal na Kralupy. Jsem kriticky ohrožený druh v ČR a žiji zde jen na několika lokalitách. Živím se převážně rybami.



V **dubnu a květnu** vylézám ze zimovišť podél břehu řeky a **putuji k řece**, kde pak většinu doby žiju až do **září-října**, kdy **se vracím zpět**

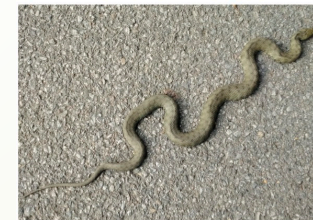
uložit se ke spánku. Potřebuji přejít cesty, které vytvořili podél řeky lidé. Na některých místech jsou cesty široké a je na nich tolik lidí na kole, bruslích či v autě, že nemohu přejít. Jako mládě nemám šanci. Když už přejdu na druhou stranu, narazím na mnoha místech na obrubníky, kde jsem opět ztracená.



Schoulené mládě na asfaltové cestě

Dospělí jedinci už jsou zdatní a jdou z dálky vidět, přejetých jich nacházíme málo, a to i v červenci, kdy samice vylézají, aby nakladly vajíčka, a zase se přes tytéž cesty vrací zpět. Mláďata však nedokážou přejít cesty na jeden zátah, nejdu navíc na hliněných či asfaltových cestách díky svému zbarvení vidět. Stovky z nich každoročně umírají zbytečně. Tato situace nás nenechává chladnými a prosíme vás o pomoc. **Buďte ohleduplní k hádatům.** Pokud jej najdete schouleného na cestě, pomozte mu přejít cestu ve směru kam kráčí (na jaře k vodě, na podzim od vody do svahu). Užovka není jedovatá a nekouše.

Děkujeme – Hadí hlídky. Více informací na webu našeho Spolku pro ochranu přírody a krajiny obce Husinec – www.spolekprohusinec.cz



Dospělý jedinec ca 75 cm



Přejeté mládě zezhora



Spodní strana přejetého mláděte



Dvě přejetá mláďata na hliněné cestě

[Spolek pro ochranu přírody a krajiny obce Husinec](http://www.spolekprohusinec.cz)



Děkuji za pozornost

