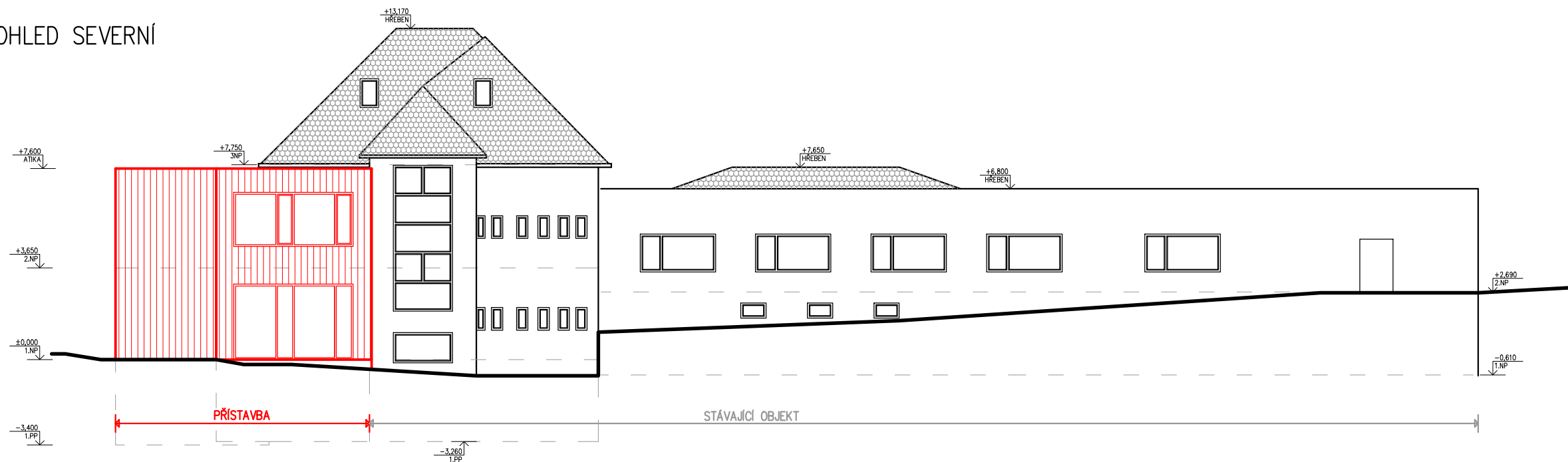


POHLED JIŽNÍ




POHLED SEVERNÍ



±0,000 = 183,19 m.n.m.



| | | | | |
|---|--|---------------------|--------------------------|-----------------|
| ATELIER RENO spol. s r.o. 120 00 PRAHA 2 VÁCLAVSKÁ 10 | HIP: | ZODPOV. PROJEKTANT: | VYPRACOVAL: | SPEC.: STAVEBNÍ |
| | ING. J. MALINA | ING. J. MALINA | ING. ARCH. J. MALINA | STUPEŇ: DSP+DPS |
|  | INVESTOR: Obec Husinec, U Radnice 64, 250 68 Husinec | | | DATUM: 03/2021 |
| | MÍSTO ST.: Ke Škole 17, 250 68 Husinec | | | FORMÁT: 2 A4 |
| projektová a inženýrská společnost www.atelierreno.cz TEL.: 224916527 FAX/ZÁZN.: 224921737 IČ: 45796572 | AKCE: PŘÍSTAVBA ZŠ HUSINEC | | | MĚŘITKO: 1:200 |
| | OBJEKT: SO 02 - NOVÁ PŘÍSTAVBA | | | |
| VÝKRES: CELKOVÝ POHLED SEVERNÍ A JIŽNÍ NOVÝ STAV | | | Č.VÝKR.: D.1.1.15 | |
| Dokumentace je chráněna autorským právem a nesmí se rozmnožovat a poskytovat třetím osobám bez souhlasu autorů nebo investora | | | | |