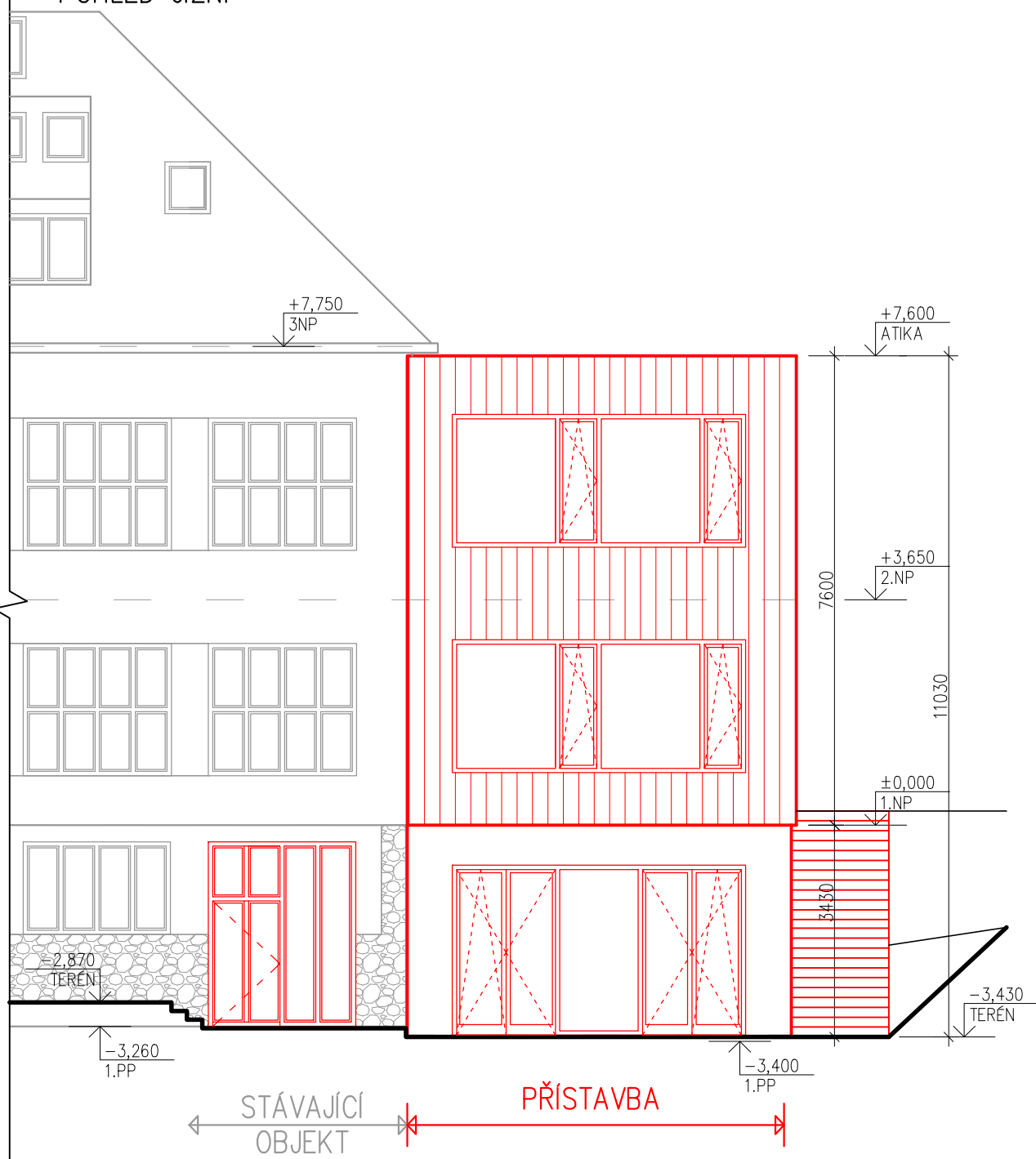
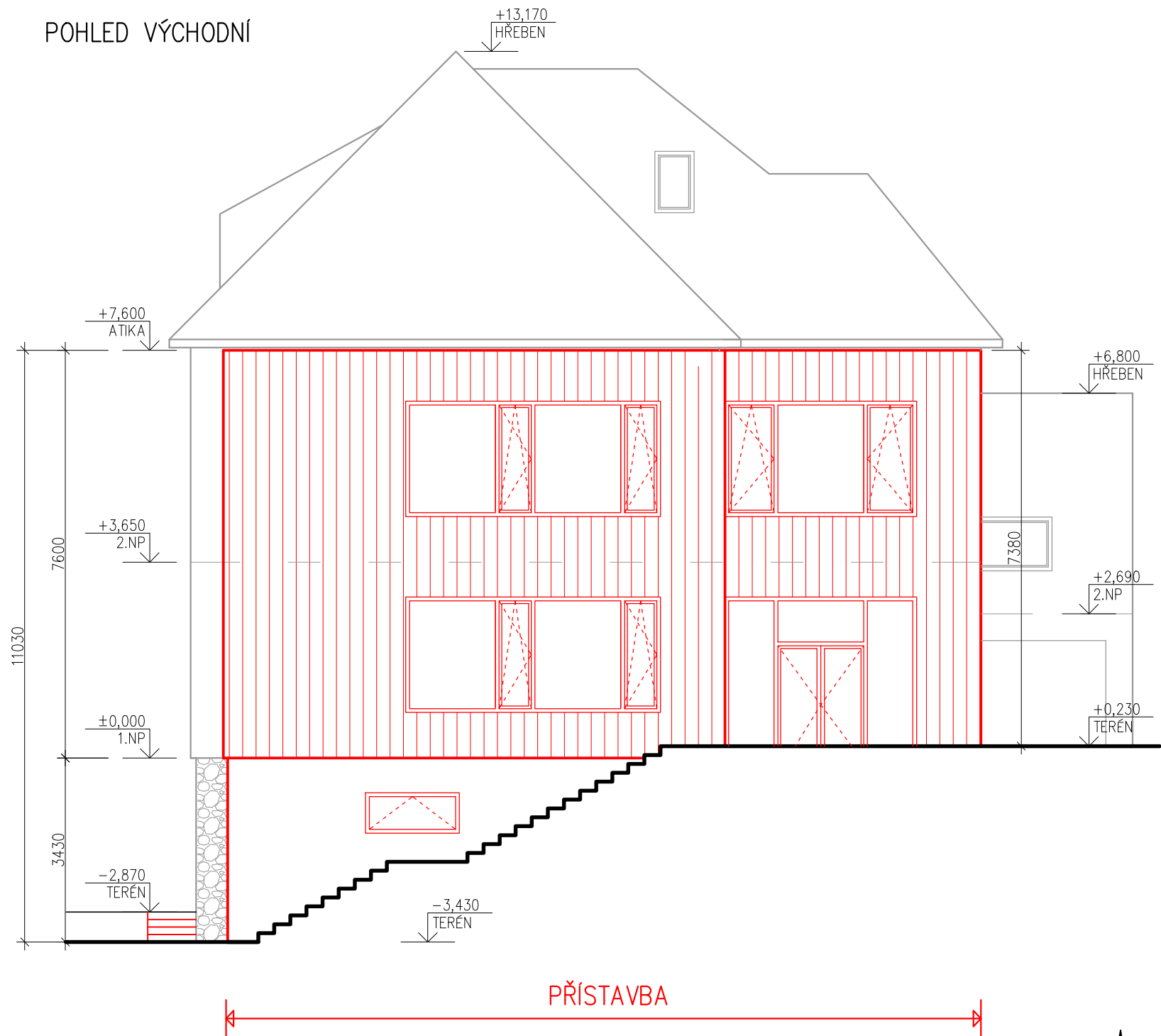


POHLED JIŽNÍ



POHLED VÝCHODNÍ




LEGENDA

- STÁVAJÍCÍ OBJEKT
- NOVÁ PŘÍSTAVBA

POZNÁMKA

FASÁDA JE OBLOŽENA OD 1.NP PO ATIKA DŘEVĚNÝM OBKLADEM
 OD 1.NP K TERÉNU JE FASÁDA OMÍTNUTA FASÁDNÍ OMÍTKOU
 VÝPLNĚ OTVORŮ JSOU DŘEVĚNÉ S IZOLAČNÍM TROJSKLEM
 KLEMPÍŘSKÉ PRVKY NA FASÁDĚ (PARAPETY, SVODY) BUDOU Z POPLASTOVANÉHO PLECHU
 PODROBNOSTI VIZ TZ

±0,000 = 183,19 m.n.m.

ATELIER RENO spol. s r.o. 120 00 PRAHA 2 VÁCLAVSKÁ 10	HIP:	ZODPOV. PROJEKTANT:	VYPRACOVAL:	SPEC.: STAVEBNÍ
	ING. J. MALINA	ING. J. MALINA	ING. ARCH. J. MALINA	STUPEŇ: DSP+DPS
	INVESTOR: Obec Husinec, U Radnice 64, 250 68 Husinec			DATUM: 03/2021
	MÍSTO ST.: Ke Škole 17, 250 68 Husinec			FORMÁT: 2 A4
projektová a inženýrská společnost www.atelierreno.cz TEL.: 224916527 FAX/ZÁZN.: 224921737 IČ: 45796572	AKCE: PŘÍSTAVBA ZŠ HUSINEC			MĚŘITKO: 1:100
	OBJEKT: SO 02 - NOVÁ PŘÍSTAVBA			
VÝKRES: POHLED JIŽNÍ, VÝCHODNÍ NOVÝ STAV			Č.VÝKR.: D.1.1.13	
Dokumentace je chráněna autorským právem a nesmí se rozmnožovat a poskytovat třetím osobám bez souhlasu autorů nebo investora				