



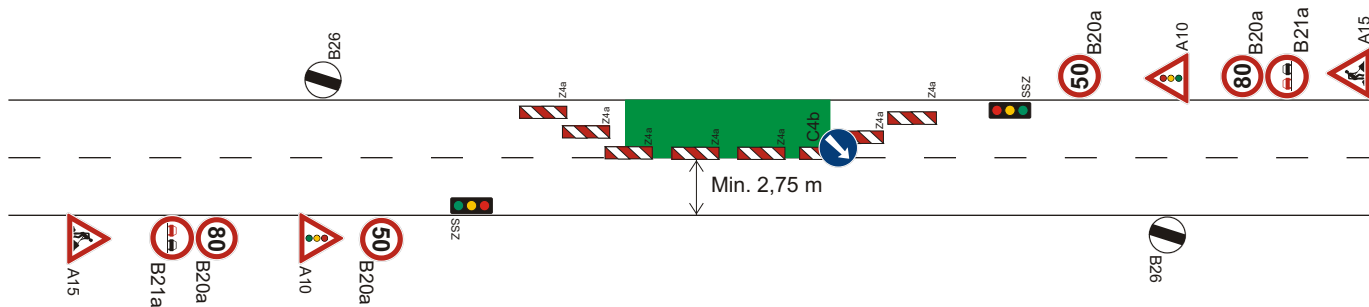


# Oprava vozovky: Klecany - Řež

DIO - částečná uzavírka na sil. č. III/2425



## Detail pracovního místa - dle upraveného schéma C/5

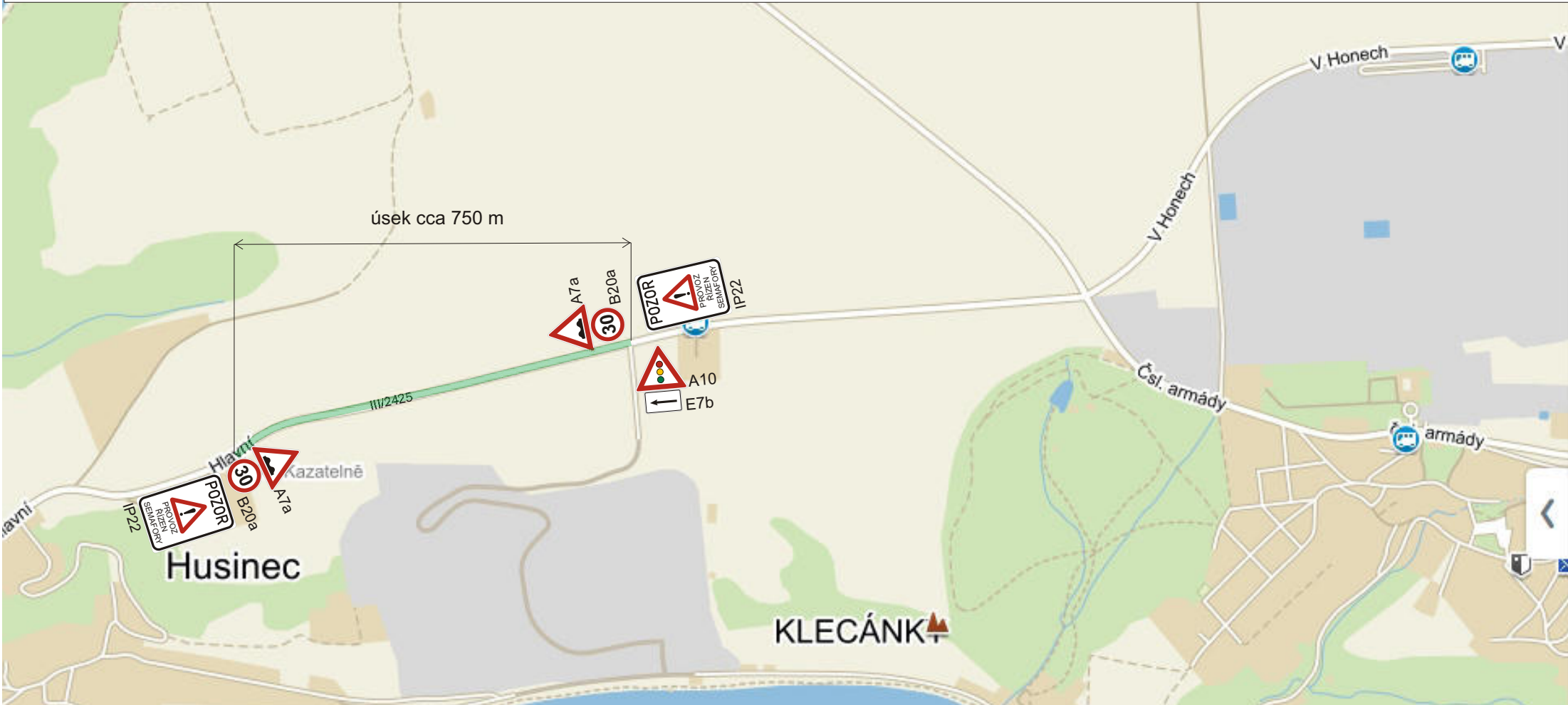


Detail DZ:

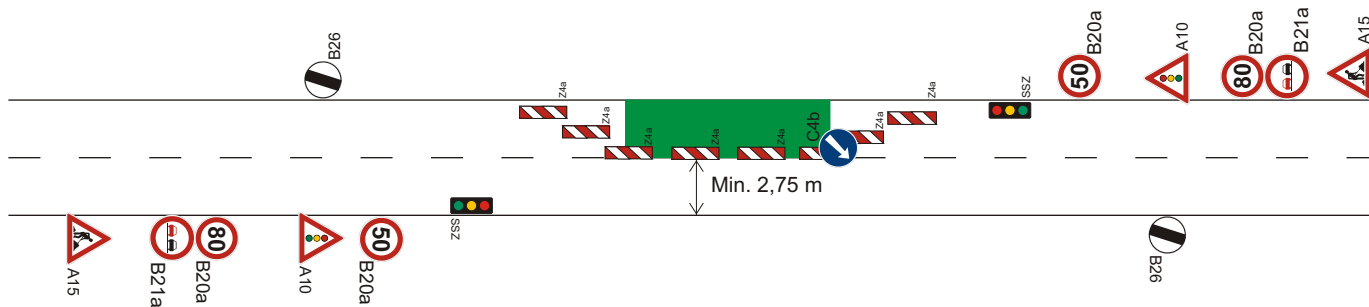


# Oprava vozovky: Klecany - Řež

DIO - částečná uzavírka na sil. č. III/2425



## Detail pracovního místa - dle upraveného schéma C/5

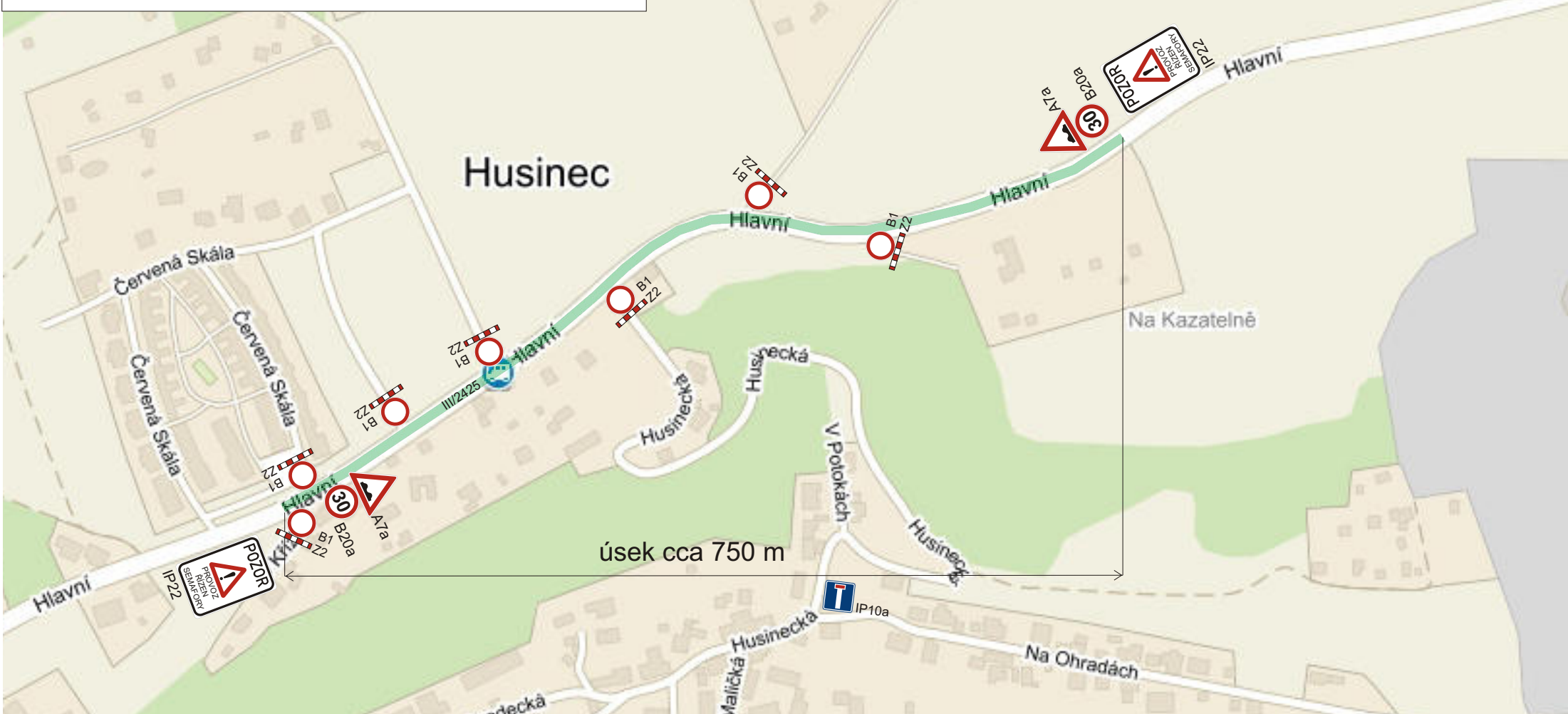


Detail DZ:

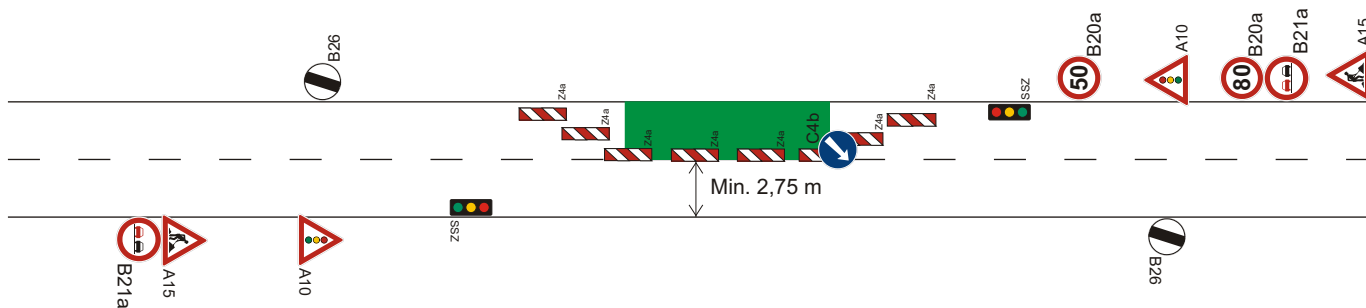


# Oprava vozovky: Klecany - Řež

DIO - částečná uzavírka na sil. č. III/2425



## Detail pracovního místa - dle upraveného schéma C/5, B/6



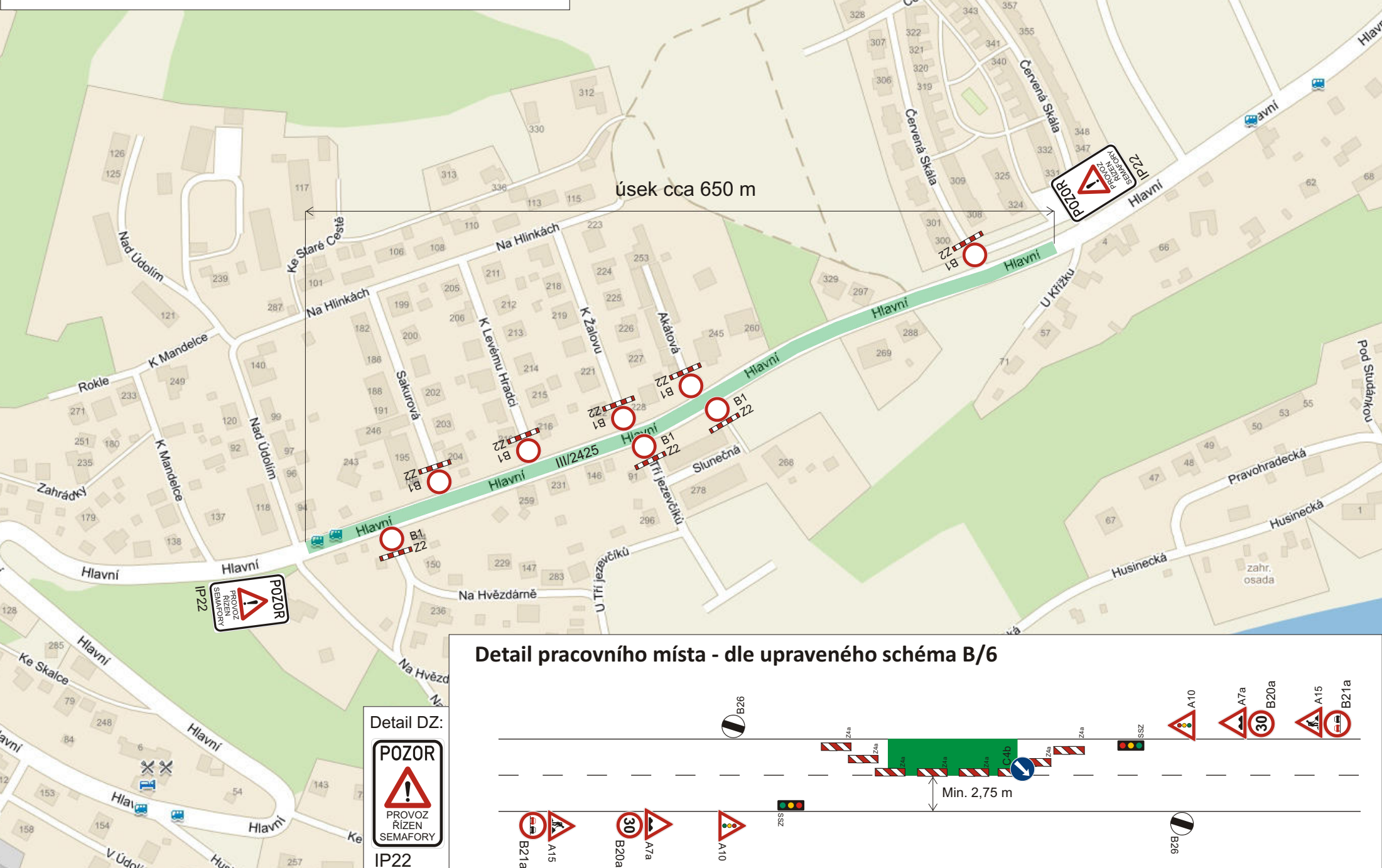
Detail DZ:



# Oprava vozovky: Klecany - Řež

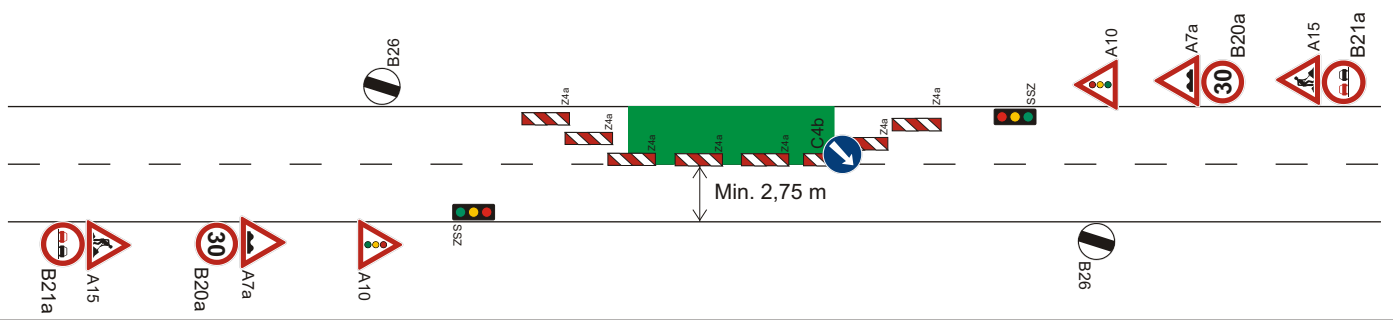
DIO - částečná uzavírka na sil. č. III/2425

úsek cca 650 m



Detail pracovního místa - dle upraveného schéma B/6

Detail DZ:  
**POZOR**  
PRŮVOD  
RÍZEN  
SEMAFORY  
IP22

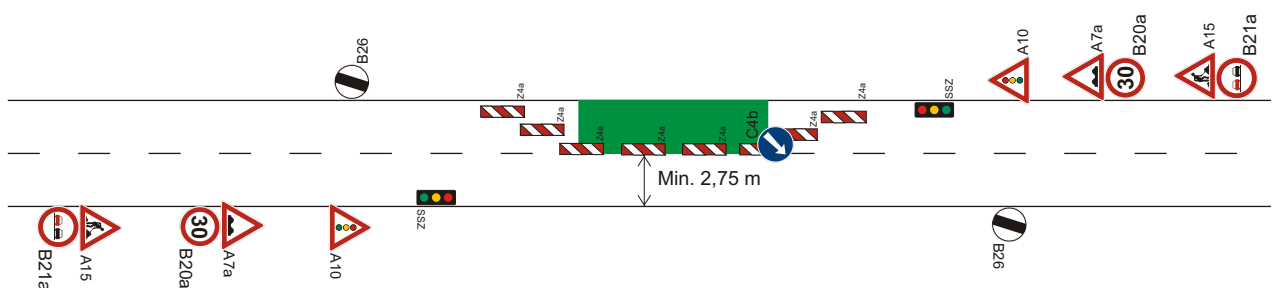


# Oprava vozovky: Klecany - Řež

DIO - částečná uzavírka na sil. č. III/2425



## Detail pracovního místa - dle upraveného schéma B/6



Detail DZ:

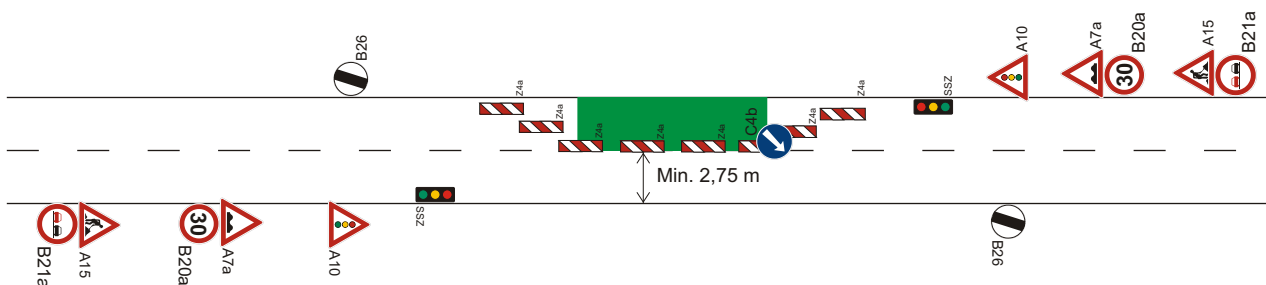
POZOR  
PROVOZ  
ŘÍZEN  
SEMAFORY  
IP22

# Oprava vozovky: Klecany - Řež

DIO - částečná uzavírka na sil. č. III/2425



## Detail pracovního místa - dle upraveného schéma B/6



## Detail DZ:



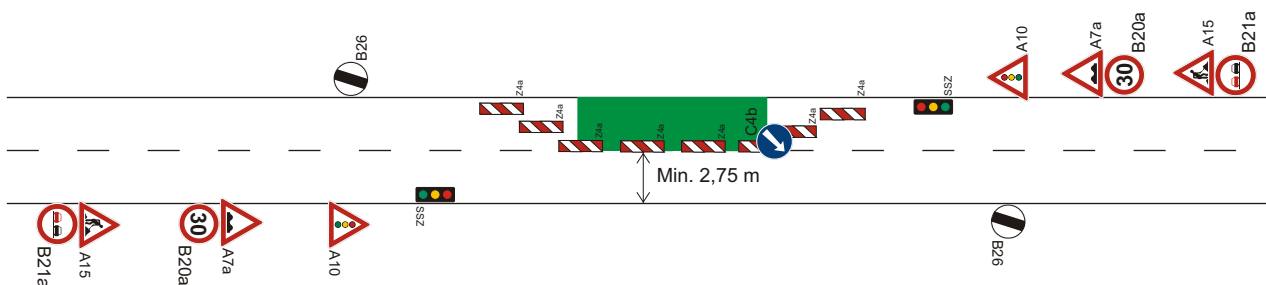
IP22

# Oprava vozovky: Klecany - Řež

DIO - částečná uzavírka na sil. č. III/2425



Detail pracovního místa - dle upraveného schéma B/6



Detail DZ:



IP22